



Shampoox®
fait la chasse
aux poux !



prévention

tue poux
et lentes

élimine poux et
lentes

SHAM
POUX®

Qualiphar

Rijksweg 9, B-2880 Bornem
www.qualiphar.com



Les poux, de quoi s'agit-il ?

Les poux sont de minuscules insectes dépourvus d'ailes. Il en existe plusieurs sortes mais le **pou de la tête** est le plus fréquent. Il vit dans les cheveux, surtout à hauteur de la nuque et derrière les oreilles. Il est tellement petit qu'on le distingue difficilement à l'œil nu. Les femelles pondent jusqu'à 10 œufs par jour et ce, pendant 20 à 30 jours. Les œufs portent le nom de **lentes**. Celles-ci sont d'une couleur blanc gris et mesurent généralement 0,8 mm de long et 0,3 mm de large. Elles se fixent à la racine des cheveux au moyen d'une sorte de colle. Au bout de 8 à 10 jours, les petits poux sortent de leur œuf. Quinze jours plus tard, ils sont adultes et peuvent à leur tour fonder une famille. Ce qui explique qu'un seul couple de poux peut engendrer quelque 125.000 descendants en 3 mois seulement.

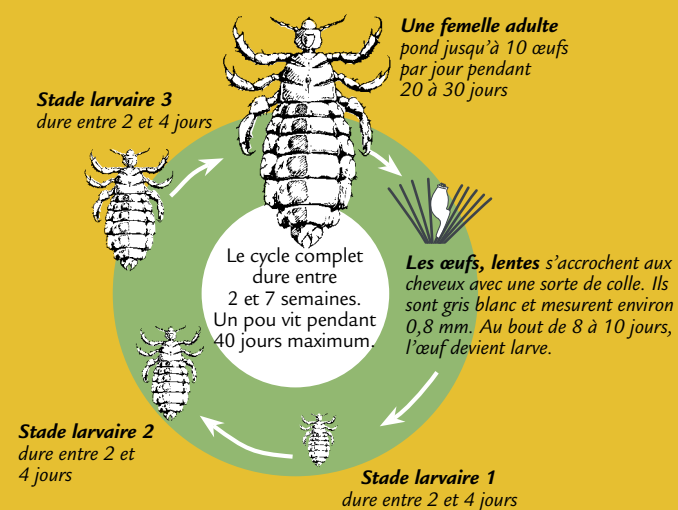


Comment faire la chasse aux poux ?

Les poux de la tête ne font **pas les difficiles** : ils n'ont aucune préférence pour les cheveux lavés ou sales, longs ou courts, bouclés ou raides. Dans le passé, les poux étaient dus à un manque d'hygiène mais de nos jours, même les familles les plus aisées ne sont pas épargnées par ce fléau. Les poux ne sautent pas mais en raison de leur grande mobilité, ils peuvent se **déplacer** facilement d'un crâne à l'autre et ce, plusieurs fois par jour. Ils possèdent trois paires de pattes pourvues de petites tenailles qui leur permettent de s'agripper aux cheveux et de se mouvoir très rapidement. La contamination par les poux s'effectue :

- soit par **contact direct** (de cheveux à cheveux), même si ce contact est très bref
- soit par **contact indirect**, par contact d'un objet contaminé avec les cheveux

Il peut s'agir d'un bonnet, d'une écharpe, d'une brosse, d'un manteau, d'un coussin, d'un drap,... Il est donc important de traiter en même temps les compagnons de classe et les membres de la famille d'un enfant contaminé, de même que ses vêtements et autres objets. Ceci en vue de prévenir la propagation de l'épidémie.



Pourquoi le crâne démange-t-il ?

Pour survivre et pour se nourrir, le pou a besoin de sa portion de sang quotidienne. A cet effet, il aspire le sang avec sa petite trompe. A chaque repas, il pique la peau de son hôte et y injecte en même temps de la salive qui contient un anti-coagulant.

Les démangeaisons sont provoquées par de petites vésicules qui apparaissent lorsque certaines protéines présentes dans la salive du pou, sont injectées lors de la piqûre.





Que faire pour lutter contre les poux ?

Contrôle régulier.

S'il y a une épidémie de poux à l'école, vous devez contrôler soigneusement et chaque jour les cheveux de votre enfant. Voici comment reconnaître les poux et les lentes :

- Les **lentes** sont d'une couleur blanc gris et collent à la racine des cheveux. Il est difficile de les enlever.
- Les **capsules vides** sont plus blanches et desséchées. Généralement, elles sont plus éloignées du cuir chevelu et n'entraînent pas de risque de contamination.
- Les **poux** en eux-mêmes ne sont pas faciles à voir mais ils tombent lorsque vous peignez les cheveux.

Mieux vaut prévenir que guérir.

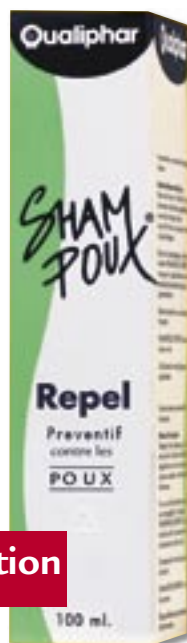
Pour éviter que votre enfant ne soit contaminé, il est préférable d'agir rapidement et préventivement en cas d'épidémie à l'école. Nous vous conseillons par conséquent d'appliquer chaque matin

Shampoux® Repel sur l'ensemble du cuir chevelu. Ce produit permet de garder les poux à distance respectable.

Il est également important que les enfants n'échangent pas d'objets susceptibles d'être contaminés comme par exemple des bonnets, écharpes, peignes ou brosses.



prévention



Un traitement en profondeur en cas de contamination.

Si vous constatez que votre enfant est contaminé, utilisez les produits **Shampoux® Shampooing, Vapo et Wash** qui tuent les poux. Utilisez **Shampoux® Balm Activ'** pour faciliter l'élimination des lentes. Voici comment les utiliser :

1



Appliquez **Shampoux® Shampooing** sur les cheveux secs. Laissez agir pendant 30 minutes, ajoutez de l'eau et lavez soigneusement les cheveux. Ensuite, passez un peigne fin dans les cheveux lavés afin d'éliminer les lentes et les poux morts. Par mesure de précaution, il est conseillé aux autres membres de la famille de se laver également les cheveux avec ce shampooing.



2



Au lieu du shampooing, vous pouvez également utiliser **Shampoux® Vapo**. Appliquez le spray sur les cheveux secs, aussi près que possible de la racine des cheveux. Laissez agir pendant 30 minutes et lavez ensuite les cheveux avec un shampooing ordinaire. Puis, passez soigneusement un peigne fin dans les cheveux afin d'éliminer les lentes et les poux



3



Pour faciliter l'élimination des lentes utilisez **Shampoux® Balm Activ'** après avoir traité les cheveux avec **Shampoux® Shampooing** ou **Shampoux® Vapo**. Appliquez le produit sur les cheveux lavés et rincés, laissez agir pendant 5 minutes et rincez abondamment. Peignez soigneusement les cheveux pour éliminer tous les poux et lentes. Peignez ensuite les cheveux pendant 8 jours au moins avec **Shampoux® Balm Activ'**.



4



Utilisez **Shampoux® Wash** comme produit de pré-lavage ou pour la lessive à la main afin de laver les vêtements et le linge de lit contaminés.



5



Pour terminer, appliquez chaque matin **Shampoux® Repel** sur l'ensemble du cuir chevelu afin d'éviter une nouvelle contamination.

